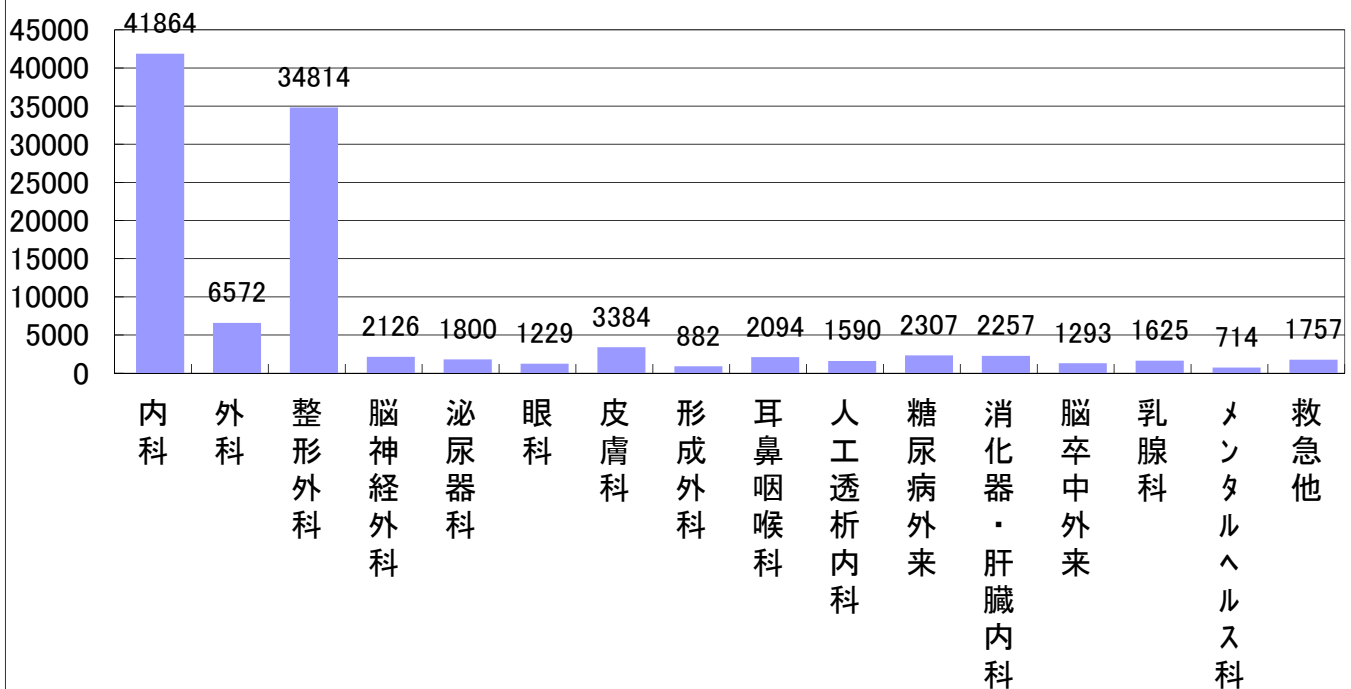


①外来のべ患者数

平成26年度	4月	5月	6月	7月	8月	9月	10月	11月	12月	1月	2月	3月	合計
内科	3484	3353	3302	3624	3505	3469	3671	3424	3597	3783	3169	3483	41864
外科	561	546	500	659	541	526	534	521	639	598	460	487	6572
整形外科	2942	2903	2949	2892	2968	2753	2958	2747	2918	2830	2875	3079	34814
脳神経外科	156	155	103	211	162	180	193	165	203	204	212	182	2126
泌尿器科	169	132	154	151	126	151	159	141	137	170	149	161	1800
眼科	86	106	116	101	105	120	96	102	87	96	101	113	1229
皮膚科	294	303	329	302	306	253	305	206	338	223	240	285	3384
形成外科	73	85	75	85	81	77	63	67	69	76	71	60	882
耳鼻咽喉科	173	185	180	155	158	162	184	151	140	164	206	236	2094
人工透析内科	15	41	49	66	83	118	190	184	221	213	200	210	1590
糖尿病外来	233	172	180	226	159	179	221	191	189	204	157	196	2307
消化器・肝臓内科	158	210	181	176	218	184	219	186	179	182	178	186	2257
脳卒中外来	115	104	100	127	115	107	117	93	104	113	95	103	1293
乳腺科	100	102	131	134	157	133	157	165	143	138	135	130	1625
メンタルヘルス科	54	56	53	62	57	69	64	65	61	70	46	57	714
救急他	117	101	104	104	134	140	109	203	203	244	174	124	1757
合計	8730	8554	8506	9075	8875	8621	9240	8562	9228	9308	8468	9092	97167
1日平均	349	356	340	363	341	359	355	372	385	405	368	364	363

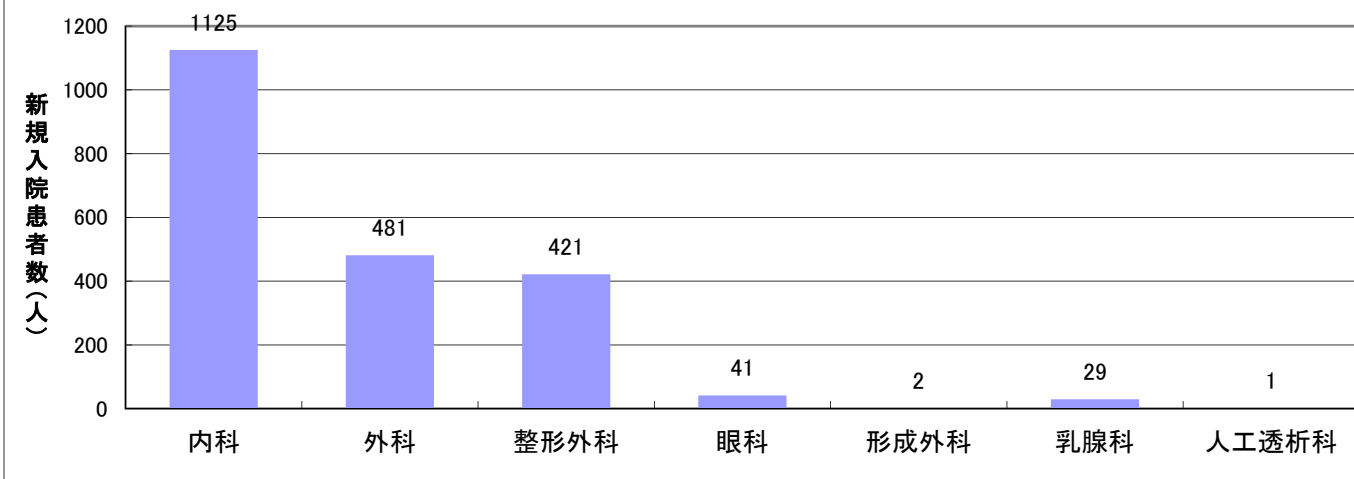
診療科別 外来のべ患者数



②新規入院患者数

平成26年度	4月	5月	6月	7月	8月	9月	10月	11月	12月	1月	2月	3月	合計
内科	83	93	85	99	105	97	96	96	90	99	92	90	1125
外科	36	42	44	46	35	41	49	33	39	49	29	38	481
整形外科	28	41	35	33	33	32	33	39	42	38	35	32	421
眼科	2	1	4	5	1	3	3	3	6	4	5	4	41
形成外科						1				1			2
乳腺科	2	3	3	3	2	1	2	1	1	5	2	4	29
人工透析科												1	1
合計	151	180	171	186	176	175	183	172	178	196	163	169	2100

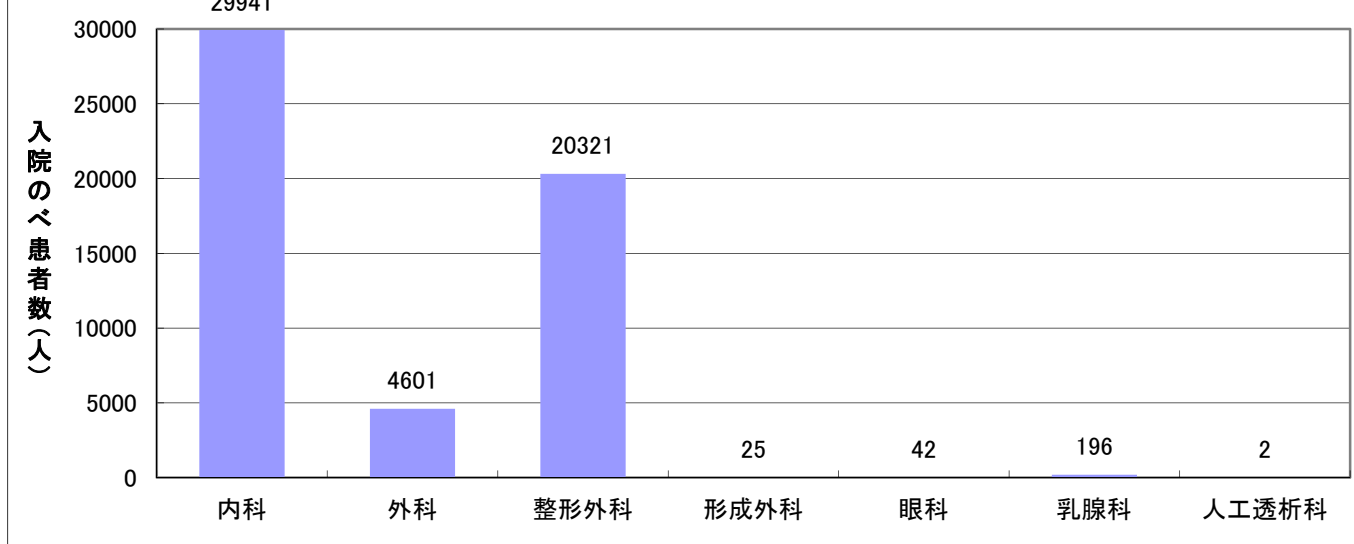
診療科別 年間新規入院患者



③入院のべ患者数

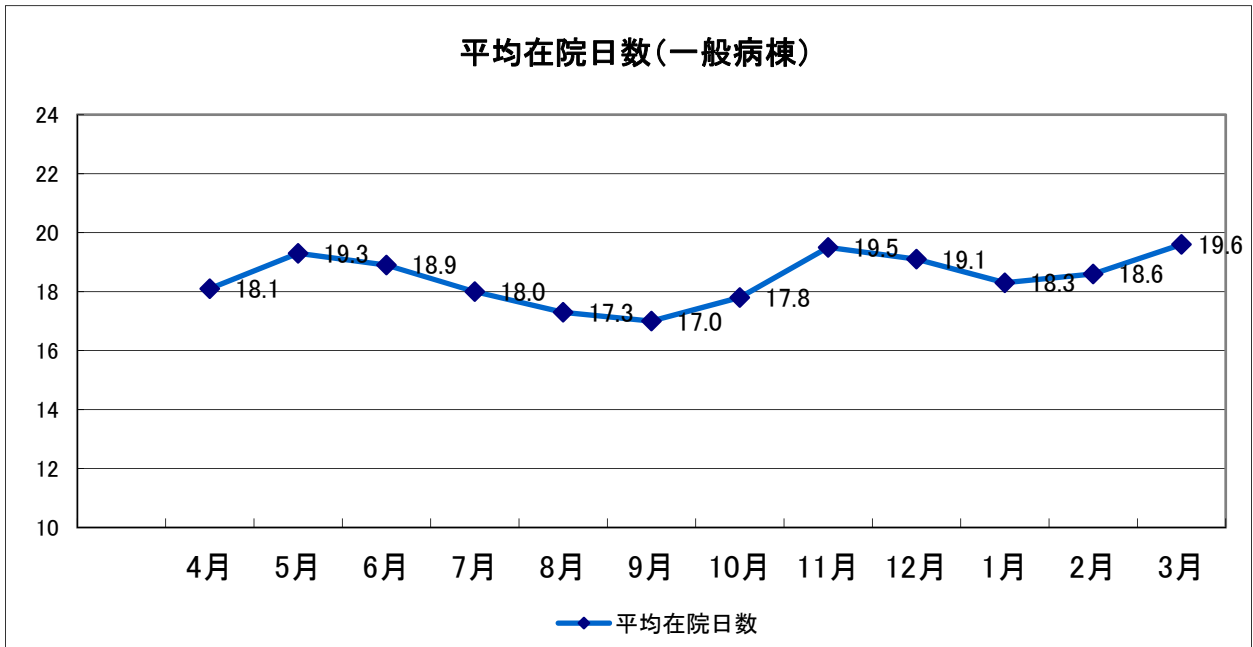
平成26年度	4月	5月	6月	7月	8月	9月	10月	11月	12月	1月	2月	3月	合計
内科	1855	2241	2218	2277	2348	2226	2614	2789	2382	3054	2891	3046	29941
外科	370	379	472	355	344	368	385	308	298	454	403	465	4601
整形外科	1577	1685	1723	1768	1604	1551	1605	1642	1965	1811	1757	1633	20321
形成外科	0	5				11	2			7			25
眼科	2	0	4	7	1	3	3	3	6	4	5	4	42
乳腺科	19	29	16	19	3	1	21	14	24	27	8	15	196
人工透析科												2	2
合計	3823	4339	4433	4426	4300	4160	4630	4756	4675	5357	5064	5165	55128

診療科別 年間入院のべ患者数



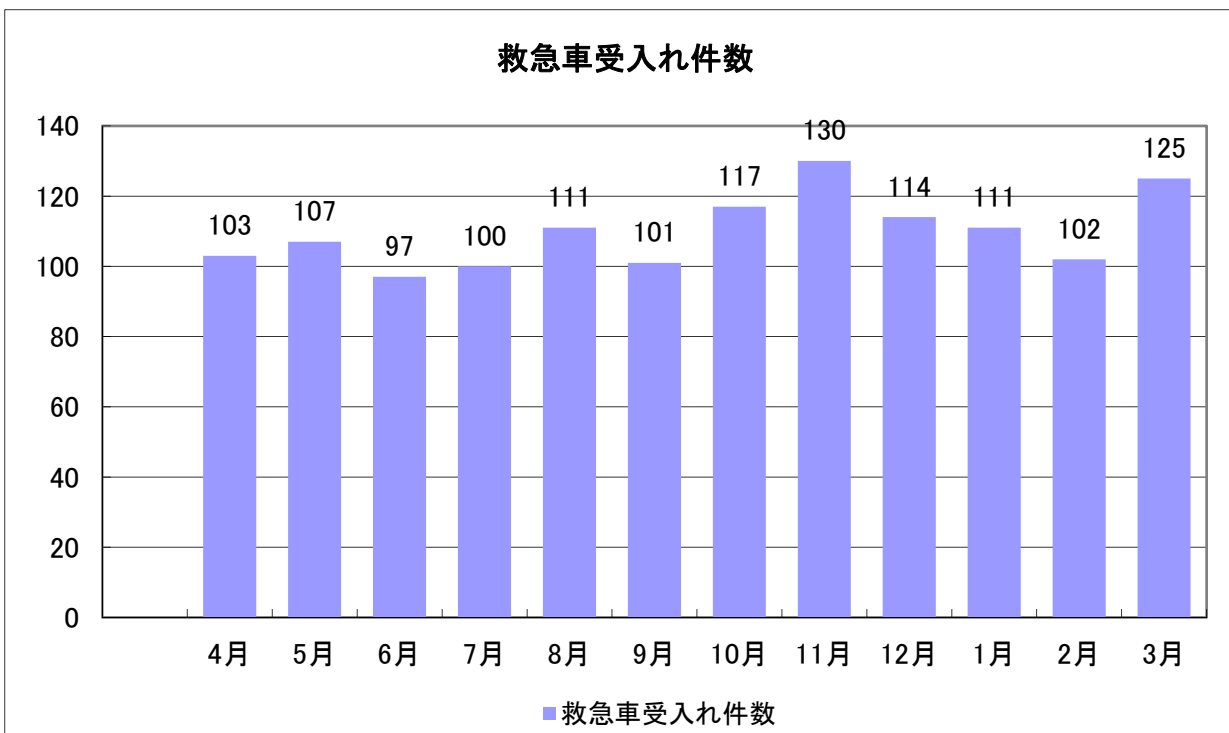
④平均在院日数(一般病棟)

平成26年度	4月	5月	6月	7月	8月	9月	10月	11月	12月	1月	2月	3月
平均在院日数	18.1	19.3	18.9	18.0	17.3	17.0	17.8	19.5	19.1	18.3	18.6	19.6



⑤救急車受入れ件数

平成26年度	4月	5月	6月	7月	8月	9月	10月	11月	12月	1月	2月	3月
救急車受入れ件数	103	107	97	100	111	101	117	130	114	111	102	125



⑥入院(転棟)疾病分類別件数 平成26年度

ICD10大分類	件数
感染症及び寄生虫症	75
新生物	178
血液及び造血器の疾患並びに免疫機構の障害	13
内分泌、栄養及び代謝疾患	51
精神及び行動の障害	7
神経系の疾患	56
眼及び付属器の疾患	2
耳及び乳様突起の疾患	20
循環器系の疾患	235
呼吸器系の疾患	378
消化器系の疾患	250
皮膚及び皮下組織の疾患	25
筋骨格系及び結合組織の疾患	66
腎尿路生殖器系の疾患	61
症状、徴候及び異常臨床所見・異常検査所見で他に分類されないも	2
損傷、中毒及びその他の外因の影響	348
健康状態に影響を及ぼす要因及び保健サービスの利用	1

⑦入院手術件数 平成26年度

手術コード	手術名	件数
K047-3	超音波骨折治療法	78
K0461	骨折観血的手術(上腕)	60
K664	胃瘻造設術(経皮的内視鏡下胃瘻造設術、腹腔鏡下胃瘻造設術を含む)	31
K083	鋼線等による直達牽引(初日)	28
K0462	骨折観血的手術(下腿)	25
K0811	人工骨頭挿入術(股)	25
K672-2	腹腔鏡下胆のう摘出術	20
K6871	内視鏡的乳頭切開術(乳頭括約筋切開のみ)	14
K6872	内視鏡的乳頭切開術(胆道碎石術を伴う)	12
K688	内視鏡的胆道ステント留置術	12
K635	胸水・腹水濾過濃縮再静注法	10
K0463	骨折観血的手術(鎖骨)	9
K0483	骨内異物(挿入物)除去術(下腿) <異物>	9
K6182	中心静脈栄養用埋込型カテーテル設置(頭頸部その他)	9
K5131	胸腔鏡下肺切除術(肺嚢胞手術(楔状部分切除))	8
K682-2	経皮的胆管ドレナージ	8
K069-3	半月板縫合術(関節鏡下)	7
K0484	骨内異物(挿入物)除去術(鎖骨) <異物>	6
K4765	乳腺悪性腫瘍手術(乳房切除術)(胸筋切除を併施しない)	6
K708-3	内視鏡下尿管挿管	6
K7193	結腸切除術(全切除、亜全切除又は悪性腫瘍手術) <亜全切除>	6
K0001	創傷処理(筋肉、臓器に達する)(長径5cm未満)	5
K0004	創傷処理(筋肉、臓器に達しない)(長径5cm未満)	5
K0821	人工関節置換術(股)	5
K4764	乳腺悪性腫瘍手術(乳房部分切除術)(腋窩部郭清を伴う)	5
K672	胆嚢摘出術	5
K6852	胆道鏡下、内視鏡下にバスケットワイヤーカテーテルを用いる結石摘出	5
K0002	創傷処理(筋肉、臓器に達する)(長径5cm以上10cm未満)	4
K0011	皮膚切開術(長径10cm未満)	4
K0442	骨折非観血的整復術(下腿)	4
K0482	骨内異物(挿入物)除去術(上腕) <異物>	4
K7211	内視鏡的結腸ポリープ・粘膜切除術(早期悪性腫瘍粘膜切除術)	4
K066-21	関節滑膜切除術(関節鏡下)(膝)	3
K386	気管切開術	3

手術コード	手術名	件数
K647	胃縫合術(大網充填術又は被覆術を含む)	3
K653-3	内視鏡的食道下部及び胃内異物摘出術<胃内>	3
K0005	創傷処理(筋肉、臓器に達しない)(長径5cm以上10cm未満)	2
K0441	骨折非観血的整復術(上腕)	2
K0453	骨折経皮的鋼線刺入固定術(手)	2
K0591	骨移植術(軟骨移植術を含む)(自家骨移植) <[膝蓋骨]>	2
K0611	関節脱臼非観血的整復術(肩)	2
K0732	関節内骨折観血的手術(足) <内固定を行なう[足]>	2
K0842	四肢切断術(下腿)	2
K2423	斜視手術(前転法と後転法)	2
K4763	乳腺悪性腫瘍手術(乳房切除術)(腋窩部郭清を伴わない)	2
K4766	乳腺悪性腫瘍手術(乳房切除術)(胸筋切除を併施) <1側>	2
K514-21	胸腔鏡下肺悪性腫瘍手術	2
K6552	胃切除術(悪性腫瘍手術) <遠位切除>	2
K7161	小腸切除術(悪性腫瘍手術以外の切除術)	2
K7181	虫垂切除術(虫垂周囲膿瘍を伴わないもの)	2
K7182	虫垂切除術(虫垂周囲膿瘍を伴うもの)	2
K735-4	下部消化管ステント留置術	2
K0003	創傷処理(筋肉、臓器に達する、長径10cm以上)	1
K0021	デブリドマン[壊死皮膚]	1
K0052	皮膚、皮下腫瘍摘出術(露出部)(長径2cm以上4cm未満)	1
K0063	皮膚、皮下腫瘍摘出術(露出部以外)(長径6cm以上)	1
K025	股関節内転筋切離術	1
K043-32	骨髄炎・骨結核手術(下腿)	1
K0443	骨折非観血的整復術(足その他) <[足]>	1
K0452	骨折経皮的鋼線刺入固定術(前腕)	1
K0612	関節脱臼非観血的整復術(足) <[足関節]>	1
K067-21	関節鼠摘出手術(関節鏡下)(膝)	1
K068-2	半月板切除術(関節鏡下)	1
K0743	靭帯断裂縫合術(指)	1
K0781	観血的関節固定術(膝)	1
K0801	関節形成手術(膝)	1
K082-21	人工関節抜去術(膝)	1
K1425	脊椎固定術、椎弓切除術、椎弓形成術(椎弓切除)	1

手術コード	手術名	件数
K4572	耳下腺腫瘍摘出術(耳下腺深葉摘出術)	1
K474-3	乳腺腫瘍画像ガイド下吸引術(一連につき)	1
K4762	乳腺悪性腫瘍手術(乳房部分切除術)(腋窩部郭清を伴わない)	1
K4961	膿胸膜、胸膜肺底切除術(1肺葉に相当する範囲以内)	1
K5132	胸腔鏡下肺部分切除	1
K513-2	胸腔鏡下良性縦隔腫瘍手術	1
K514-22	胸腔鏡下肺悪性腫瘍手術(リンパ節郭清を伴う)	1
K654	内視鏡的消化管止血術<十二指腸>	1
K6711	胆管切開結石摘出術(胆嚢摘出を含む)	1
K6851	内視鏡的胆道碎石術	1
K686	内視鏡的胆道拡張術	1
K691-2	経皮的肝膿瘍ドレナージ	1
K6951	肝切除術(部分切除)(1歳未満)	1
K717	小腸腫瘍、小腸憩室摘出術(メッケル憩室炎手術を含む)	1
K726	人工肛門造設術	1
K745	肛門周囲膿瘍切開術	1