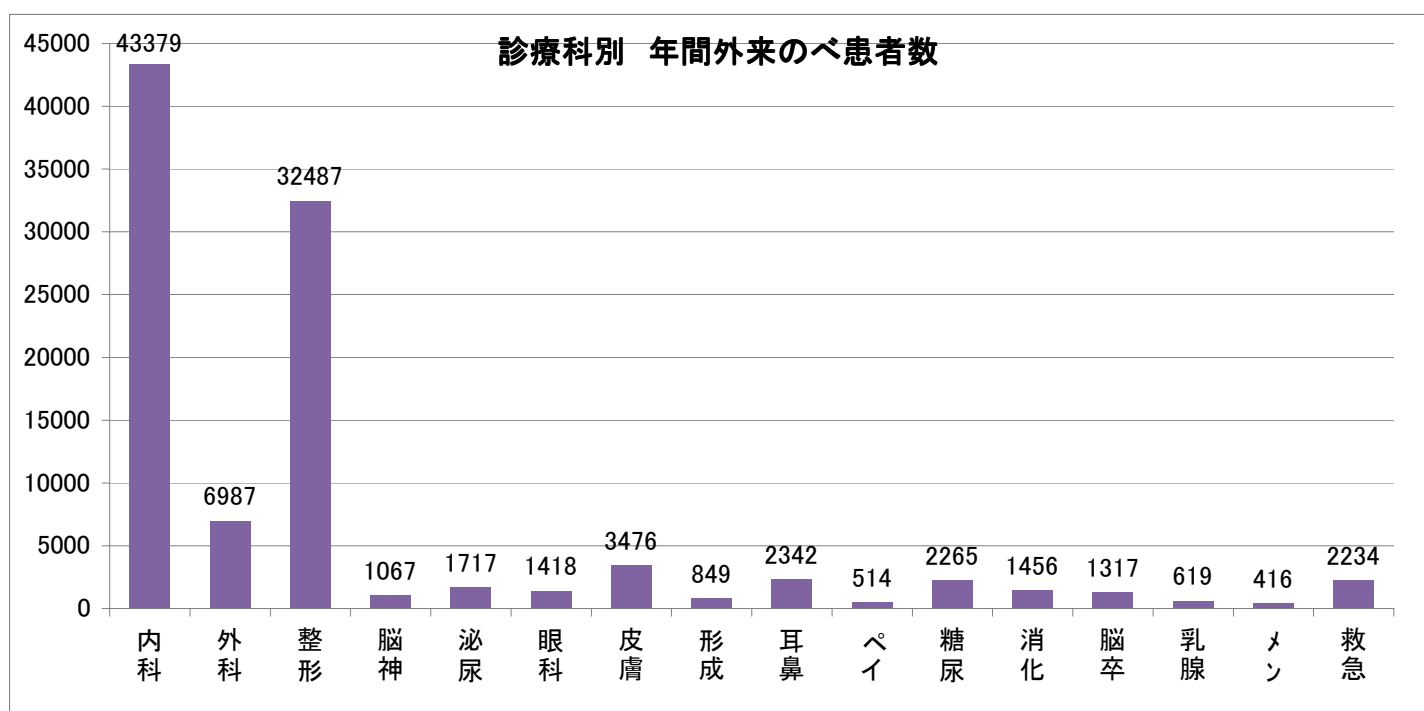


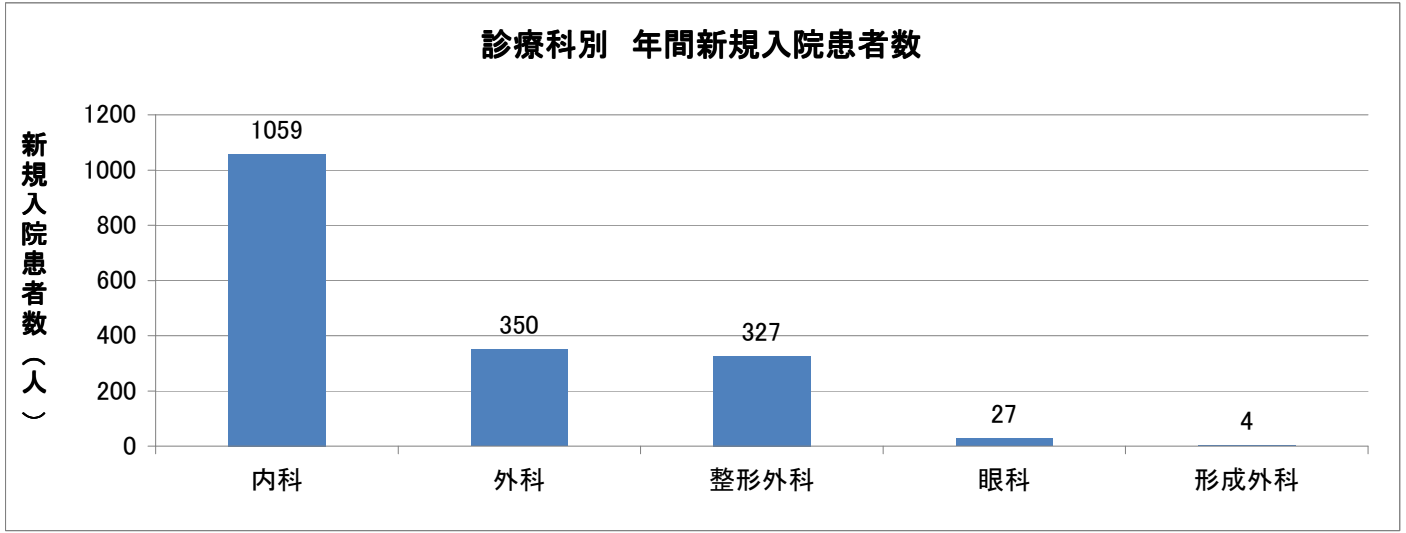
①外来のべ患者数

平成24年度	4月	5月	6月	7月	8月	9月	10月	11月	12月	1月	2月	3月	合計
内科	3617	3690	3582	3617	3701	3254	3614	3691	3646	3836	3484	3647	43379
外科	492	597	631	746	781	733	729	462	515	473	438	390	6987
整形外科	2540	2724	2852	2796	2846	2614	2829	2571	2690	2522	2597	2906	32487
脳神経外科	80	81	75	81	88	65	71	92	74	100	125	135	1067
泌尿器科	110	166	141	169	142	164	158	135	139	137	136	120	1717
眼科	105	108	123	97	148	110	137	119	106	90	127	148	1418
皮膚科	267	302	363	312	378	299	297	285	229	230	244	270	3476
形成外科	74	75	83	107	114	72	74	38	60	51	51	50	849
耳鼻咽喉科	215	154	197	188	186	166	177	168	198	161	225	307	2342
ペイン科	28	36	48	55	37	23	48	53	34	42	47	63	514
糖尿病外来	193	212	188	189	198	179	209	185	177	209	156	170	2265
消化器・肝臓内科	101	86	132	110	133	115	120	124	128	122	124	161	1456
脳卒中外来	110	106	124	119	86	117	117	101	113	107	101	116	1317
乳腺科	43	23	58	76	53	44	42	47	58	60	73	42	619
メンタルヘルス科	29	28	30	28	36	33	35	28	40	49	37	43	416
救急他	206	196	157	231	204	175	155	173	213	232	134	158	2234
合計	8210	8584	8784	8921	9131	8163	8812	8272	8420	8421	8099	8726	102543
1日平均	328	358	351	372	365	340	352	345	337	351	324	364	349



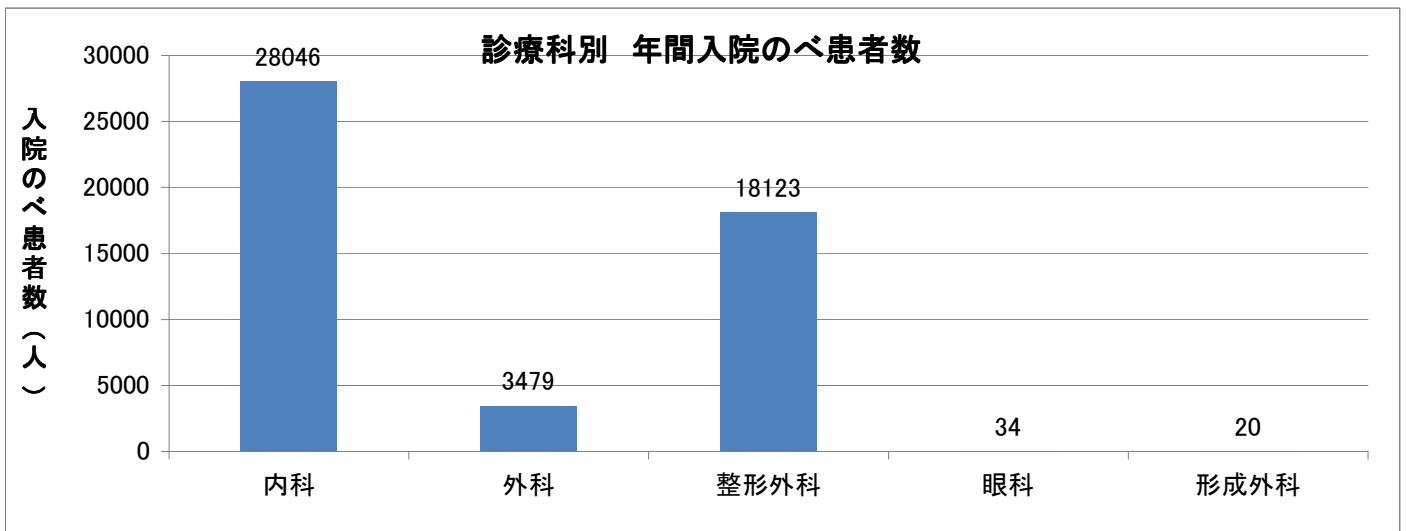
②新規入院患者数

平成24年度	4月	5月	6月	7月	8月	9月	10月	11月	12月	1月	2月	3月	合計
内科	94	82	103	90	104	94	72	97	91	90	56	86	1059
外科	24	24	27	27	28	24	17	46	40	32	37	24	350
整形外科	30	17	29	29	34	10	32	32	26	40	23	25	327
眼科	1	0	3	2	5	1	2	4	0	4	2	3	27
形成外科	0	1	0	0	0	0	0	1	0	1	0	1	4
合計	149	124	162	148	171	129	123	180	157	167	118	139	1767



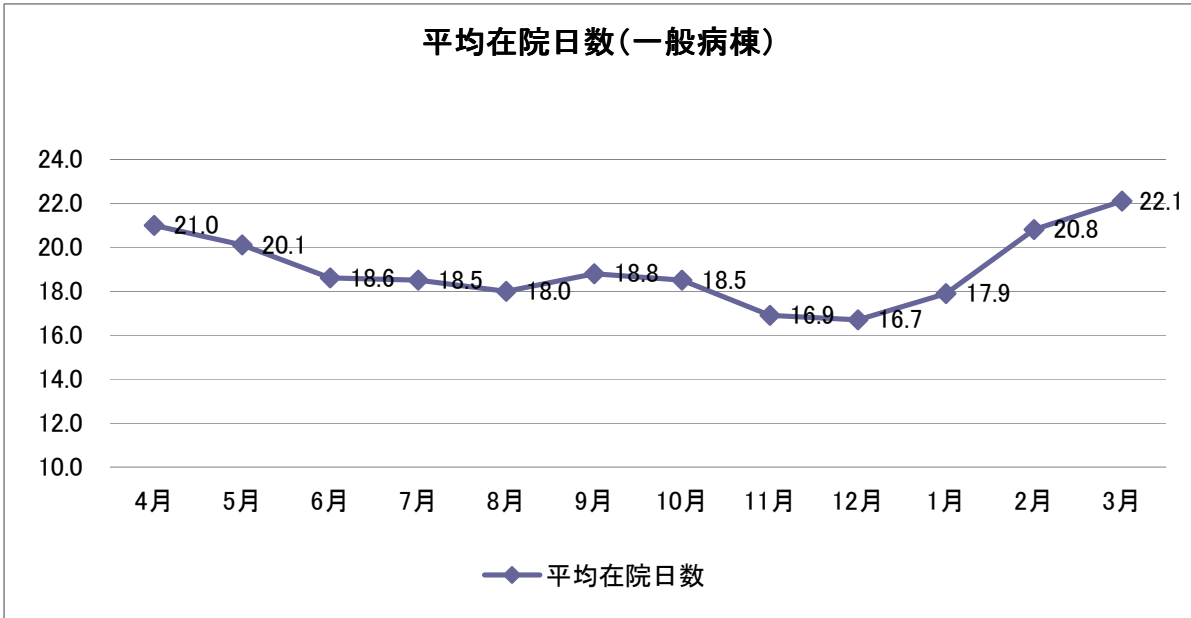
③入院のべ患者数

平成24年度	4月	5月	6月	7月	8月	9月	10月	11月	12月	1月	2月	3月	合計
内科	2611	2469	2256	2390	2492	2349	2079	2015	2288	2399	2272	2426	28046
外科	348	307	273	267	293	209	172	235	366	327	402	280	3479
整形外科	1548	1348	1354	1560	1494	1270	1376	1492	1646	1785	1568	1682	18123
眼科	1	0	3	5	7	1	2	4	0	4	2	5	34
形成外科	0	8	0	0	0	0	0	1	4	5	0	2	20
合計	4508	4132	3886	4222	4286	3829	3629	3747	4304	4520	4244	4395	49702



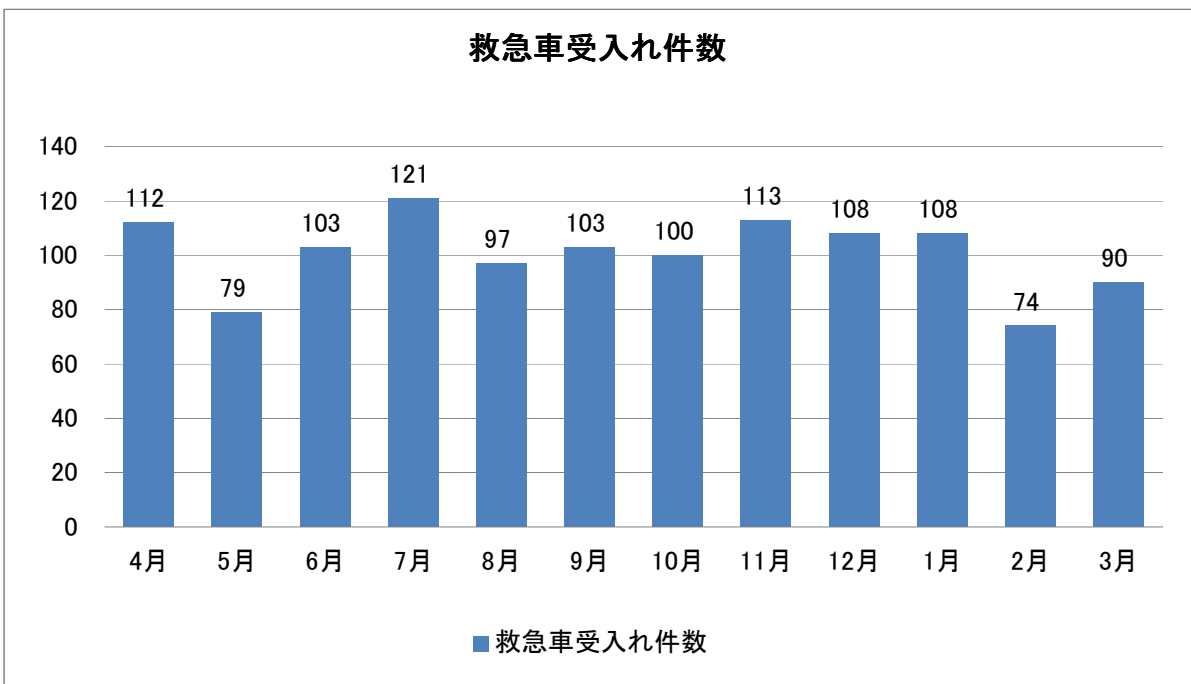
④平均在院日数(一般病棟)

平成24年度	4月	5月	6月	7月	8月	9月	10月	11月	12月	1月	2月	3月
平均在院日数	21.0	20.1	18.6	18.5	18.0	18.8	18.5	16.9	16.7	17.9	20.8	22.1



⑤救急車受入れ件数

平成24年度	4月	5月	6月	7月	8月	9月	10月	11月	12月	1月	2月	3月
救急車受入れ件数	112	79	103	121	97	103	100	113	108	108	74	90



⑥入院(転棟)疾病分類別件数 平成24年度

ICD10大分類	件数
感染症及び寄生虫症	54
新生物	186
血液及び造血器の疾患並びに免疫機構の障害	11
内分泌、栄養及び代謝疾患	83
精神及び行動の障害	5
神経系の疾患	42
眼及び付属器の疾患	27
耳及び乳様突起の疾患	13
循環器系の疾患	196
呼吸器系の疾患	366
消化器系の疾患	289
皮膚及び皮下組織の疾患	21
筋骨格系及び結合組織の疾患	47
腎尿路生殖器系の疾患	68
先天奇形、変形及び染色体異常	2
症状、徴候及び異常臨床所見・異常検査所見で他に分類されないもの	1
損傷、中毒及びその他の外因の影響	270

⑦入院手術件数 平成24年度

手術コード	手術名	件数
K7211	内視鏡的結腸ポリプ・粘膜切除術(早期悪性腫瘍粘膜切除術)	60
K0461	骨折靦血の手術(大腿)	50
K664	胃瘻造設術(経皮的内視鏡下胃瘻造設術を含む)	27
K0811	人工骨頭挿入術(股)	25
K0462	骨折靦血の手術(下腿)	24
K28210	水晶体再建術(眼内レンズを挿入する場合)	21
K6335	鼠径ヘルニア手術	13
K6872	内視鏡的乳頭切開術(胆道碎石術を伴う)	10
K6871	内視鏡的乳頭切開術(乳頭括約筋切開のみ)	9
K0463	骨折靦血の手術(その他)	8
K0483	骨内異物(挿入物)除去術(下腿)<挿入物>	8
K066-21	関節滑膜切除術(関節鏡下)(膝)	8
K6182	中心静脈栄養用植込型カテーテル設置(頭頸部その他)	8
K2425	斜視手術(直筋の前後転法と斜筋手術)	7
K7193	結腸切除術(全切除、亜全切除又は悪性腫瘍手術)	7
K7212	内視鏡的結腸ポリプ・粘膜切除術(その他)	7
K5131	胸腔鏡下肺切除術(肺嚢胞手術(楔状部分切除))	6
K549	経皮的冠動脈ステント留置術	6
K0442	骨折非靦血的整復術(下腿)	5
K0484	骨内異物(挿入物)除去術(その他)<異物>	4
K068-2	半月板切除術(関節鏡下)	4
K514-21	胸腔鏡下肺悪性腫瘍手術	4
K654	内視鏡的消化管止血術<胃>	4
K688	内視鏡的胆道ステント留置術	4
K726	人工肛門造設術	4
K0011	皮膚切開術(長径10cm未満)	3
K0453	骨折経皮的鋼線刺入固定術(その他)	3
K386	気管切開術	3
K6331	腹壁癒痕ヘルニア手術	3
K721-22	内視鏡下ポリプ切除[大腸]	3
K0001	創傷処理(筋肉、臓器に達しない)(長径5cm未満)	2
K0002	創傷処理(筋肉、臓器に達する)(長径5cm以上10cm未満)	2
K0004	創傷処理(筋肉、臓器に達しない)(長径5cm未満)	2
K0021	デブリードマン(100cm ² 未満)	2
K0441	骨折非靦血的整復術(上腕)	2
K0482	骨内異物(挿入物)除去術(大腿)<挿入物>	2
K060-31	化膿性関節炎又は結核性関節炎清掃術(股)	2
K0611	関節脱臼非靦血的整復術(肩)	2
K0821	人工関節置換術(股)	2
K1425	脊椎固定術、椎弓切除術、椎弓形成術(椎弓切除)	2
K1426	脊椎固定術、椎弓切除術、椎弓形成術(椎弓形成)	2
K5143	肺悪性腫瘍手術(肺葉切除又は1肺葉を超える)	2

手術コード	手術名	件数
K596	体外ペースメーカー	2
K5972	ペースメーカー移植術(経静脈電極)	2
K672	胆嚢摘出術	2
K672-2	腹腔鏡下胆のう摘出術	2
K7181	虫垂切除術(虫垂周囲膿瘍を伴わないもの)	2
K7182	虫垂切除術(虫垂周囲膿瘍を伴うもの)	2
K7402	直腸切除・切断術(低位前方切除術)	2
K0012	皮膚切開術(長径10cm以上20cm未満)	1
K0023	デブリードマン(3000cm ² 以上)	1
K0053	皮膚、皮下腫瘍摘出術(露出部)(長径4cm以上)	1
K0152	皮弁作成術、移動術、切断術、遷延皮弁術(25~100cm ² 未満)	1
K0443	骨折非靦血的整復術(手)	1
K0451	骨折経皮的鋼線刺入固定術(上腕)	1
K0452	骨折経皮的鋼線刺入固定術(前腕)	1
K047-2	難治性骨折超音波治療法	1
K0501	腐骨摘出術(大腿)	1
K069-3	半月板縫合術(関節鏡下)	1
K0872	断端形成術(骨形成を要する)(その他)	1
K1342	内視鏡下椎間板摘出(切除)術(後方摘出術)	1
K333-3	鼻骨骨折徒手整復術	1
K430	顎関節脱臼非靦血的整復術	1
K4572	耳下腺腫瘍摘出術(耳下腺深葉摘出術)	1
K4762	乳腺悪性腫瘍手術(乳房部分切除術)(腋窩部郭清を伴わない)	1
K4764	乳腺悪性腫瘍手術(乳房部分切除術)(腋窩部郭清を伴う)	1
K488-4	胸腔鏡下試験切除術	1
K496-2	胸腔鏡下膿胸胸膜又は胸膜肺切除術	1
K510	気管支腫瘍摘出術(気管支鏡又は気管支ファイバースコープ)	1
K5132	胸腔鏡下肺切除術(その他)	1
K620	下大静脈フィルター留置術	1
K6336	大腿ヘルニア手術<1側>	1
K637-2	経皮的腹腔膿瘍ドレナージ術	1
K647	胃縫合術(大網充填術又は被覆術を含む)	1
K6552	胃切除術(悪性腫瘍手術)<部分切除>	1
K6572	胃全摘術(悪性腫瘍手術)	1
K662	胃腸吻合術(ブラウン吻合を含む)	1
K6851	内視鏡的胆道結石除去術(胆道碎石術を伴うもの)	1
K6953	肝切除術(外側区域切除)(1歳以上)	1
K708-3	内視鏡的膵管ステント留置術	1
K714	腸管癒着症手術	1
K7162	小腸切除術(悪性腫瘍手術)<部分切除>	1
K7192	結腸切除術(全切除、亜全切除又は悪性腫瘍手術)<亜全切除と所属リンパ節切除>	1
K724	腸吻合術	1